

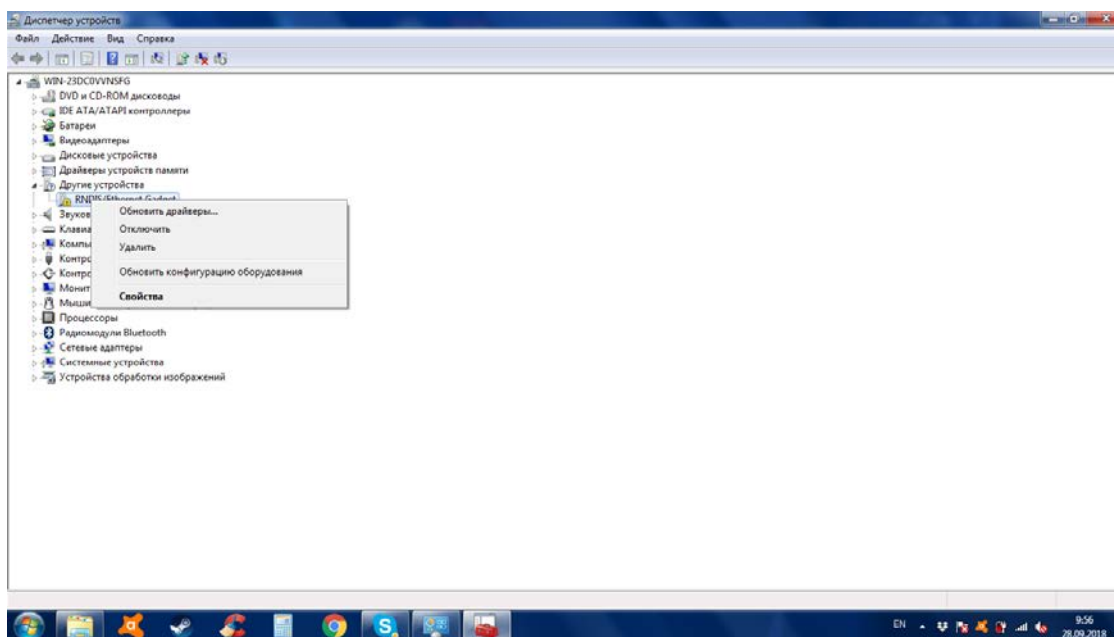
Инструкция по проводному подключению к Web-интерфейсу приемника Galaxy G1

На некоторых приемниках серии Galaxy G1 присутствует Web-интерфейс, несмотря на отсутствие WiFi. Такие приемники имеют серийный номер, начинающийся с символов “SG”. Для подключения к Web интерфейсу такого воспользуйтесь данной инструкцией.

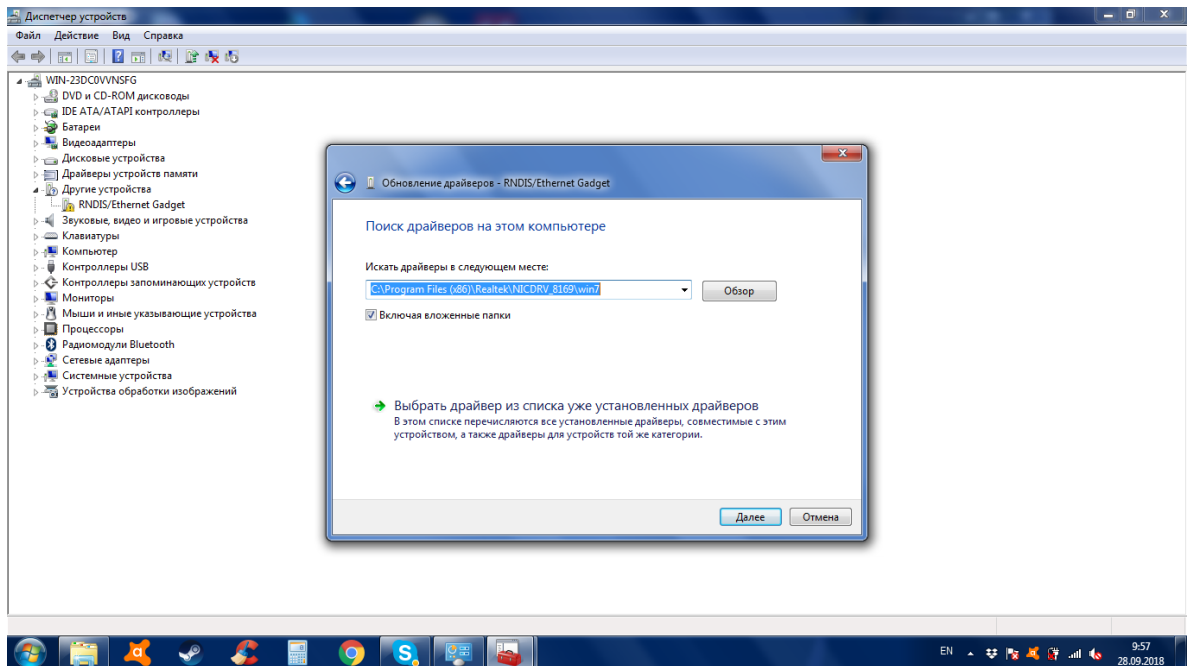
1. Включите приёмник и установите на нём режим USB сетевой интерфейс (USB network interface). Для этого дождитесь полной загрузки прибора и нажмите клавишу. Удерживайте клавишу до произнесения прибором установка режим USB (Set USB mode). Далее в момент произнесения прибором USB сетевой интерфейс (USB network interface) кратковременно нажмите клавишу.

Примечание: подробнее о голосовом интерфейсе вы можете узнать в инструкции к прибору.

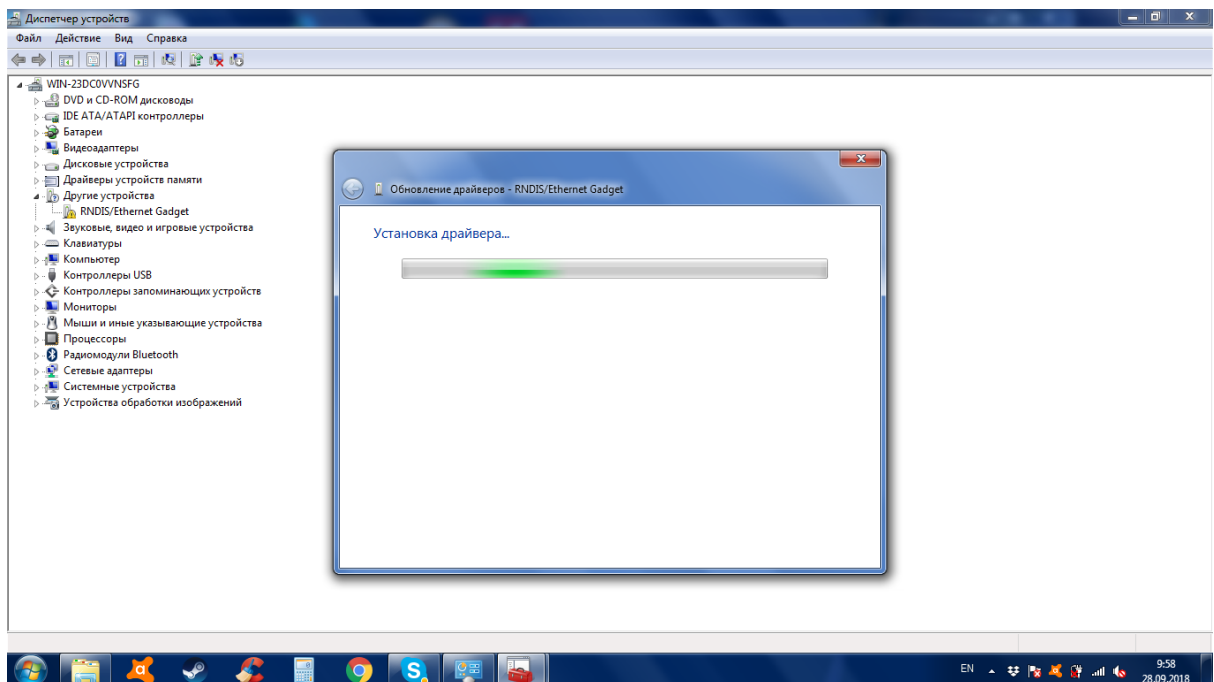
2. Подключите приемник к компьютеру с помощью стандартного кабеля **L7U50** (или L797Y). Перейдите в диспетчер устройств, выделить указанное устройство и нажать правую кнопку мыши. Выбираем «Обновить драйверы».



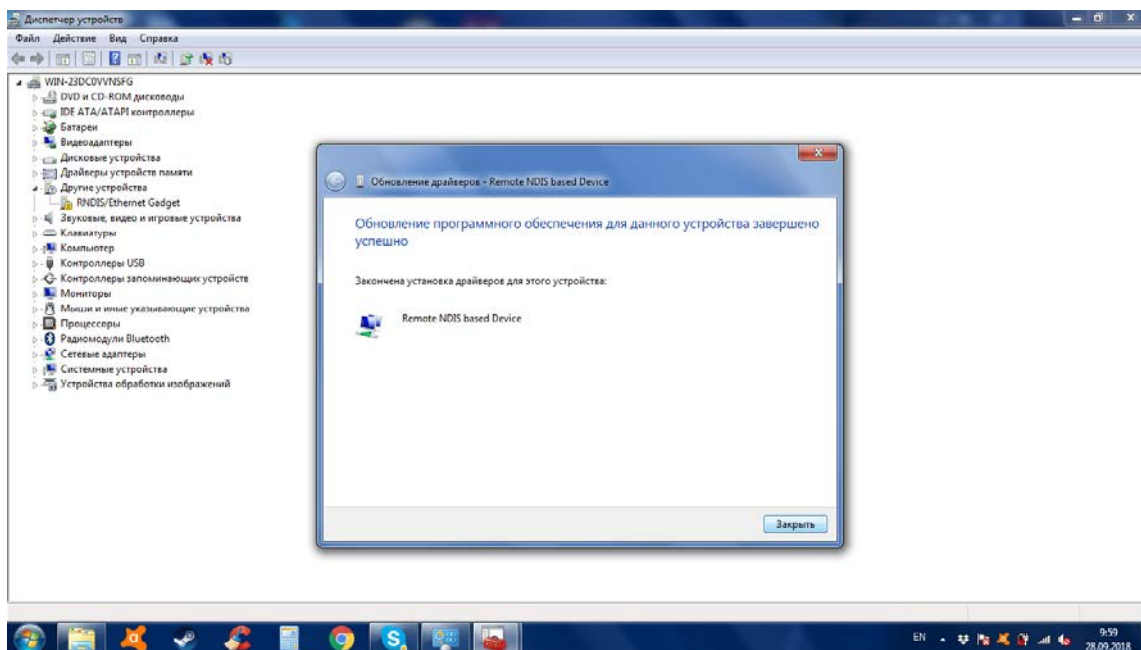
2. Выполняем поиск драйверов в указанном месте. Для этого нажимаем «Выполнить поиск драйверов на этом компьютере», а в следующем окне указываете путь до папки с драйвером. Нажимаем «Далее».



3. Ожидаем окончания обновления драйвера.



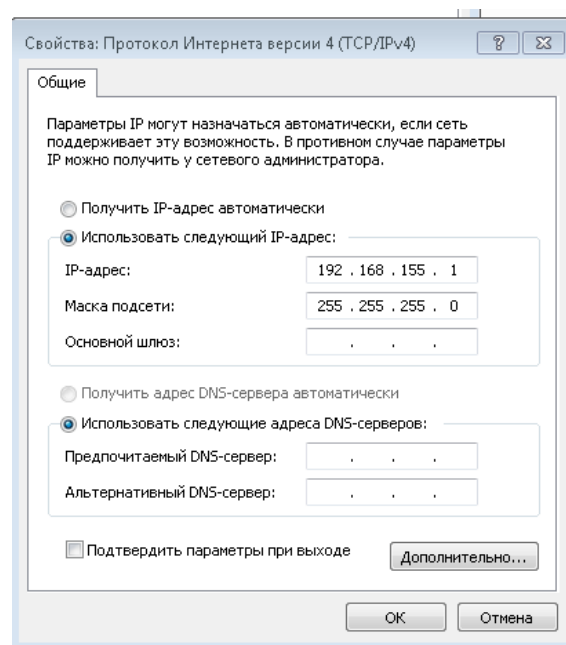
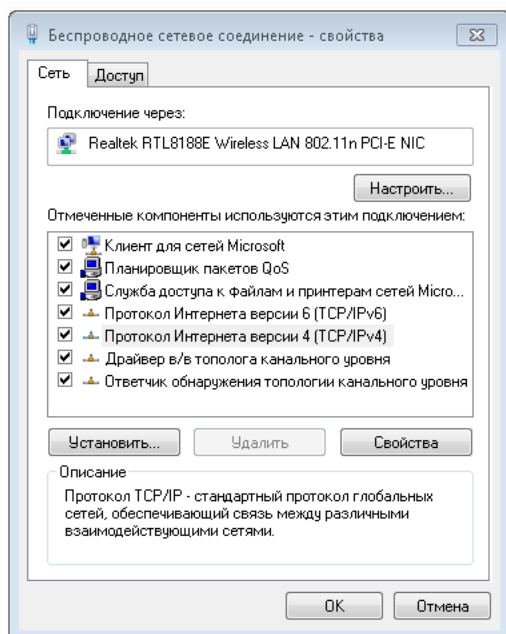
4. Получаем сообщение об успешном завершении обновления драйвера и нажимаем «Заккрыть».



Примечание: Если установить драйвер не удаётся из за проверки подписи драйверов, её необходимо отключить. Инструкция по отключению приведена в конце документа.

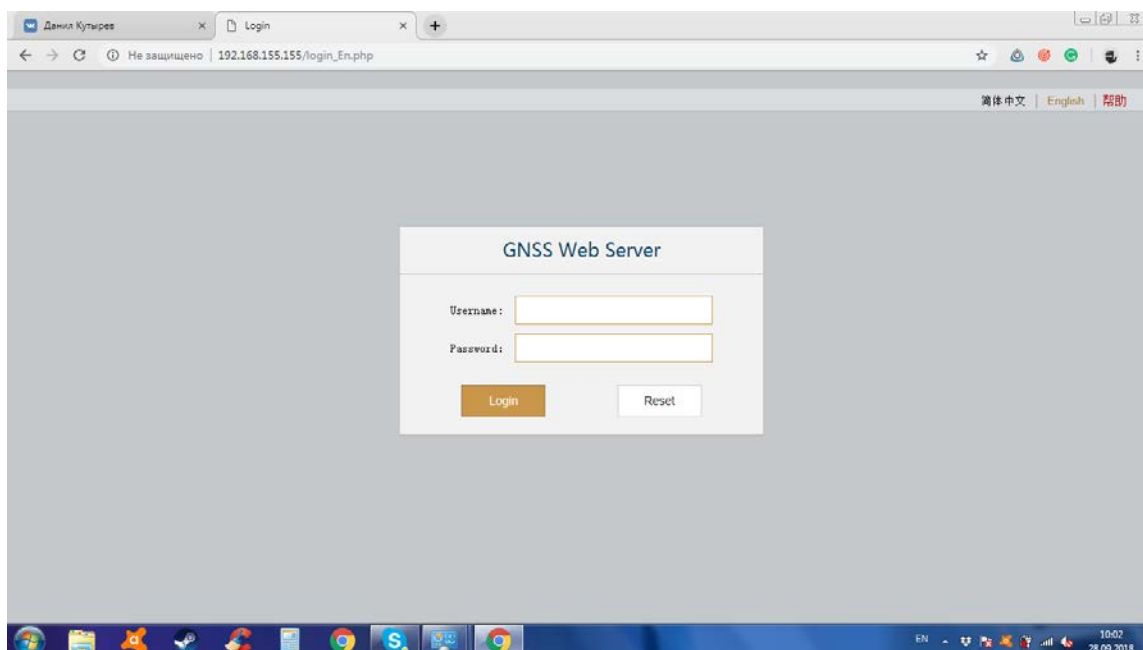
5. Заходим в «Панель управления», «Центр управления сетями и общим доступом», «Изменение параметров адаптера». Находим созданное драйвером сетевое подключение. Другие сетевые подключения необходимо отключить. Переходим в свойства сетевого подключения (выпадающее меню по правой кнопке мыши).

8. В окне «Свойства» выбираем вкладку «Сеть», выбираем «Протокол интернета версии 4...» и нажимаем «Свойства».



9. В вкладке «Общие» выбираем «Использовать следующий IP-адрес:» и указываем IP адрес 192.1668.155.1, а маску подсети 255.255.255.0. Нажимаем «ОК» в обоих окнах.

г. Москва, ул. Дмитровское шоссе, д. 157 Тел 8-800-301-80-31, msk@geodetika.ru, support@geodetika.ru
10. вводим в браузере IP-адрес 192.168.155.155. Переключаем web-интерфейс на английский язык и вводим логин и пароль admin admin.



Отключение проверки подписи драйверов.

Отключение проверки подписи драйверов в windows 10

- 1.Перейдите в «ПУСК» -> «Параметры».
2. «Обновление и безопасность» -> «Восстановление» -> «Особые варианты загрузки» -> «Перезагрузить сейчас».
3. Компьютер перезагрузится в режим восстановления работоспособности Windows. Перейдите в «Поиск и устранение неисправностей» -> «Дополнительные параметры» -> «Параметры загрузки» -> «Перезагрузить».
- 4.Windows снова перезагрузится. На экране будут отображены параметры загрузки. Нажимаем клавишу **F7 - Отключить обязательную проверку подписи драйверов.**
5. Проверка отключена до следующей перезагрузки.

Отключение проверки подписи драйверов в windows 8

- 1 Нажмите одновременно клавиши WIN + I.
- 2 Выберите «Параметры» в меню справа.
3. Зажмите кнопку «Shift» и выберите «Перезагрузка» в меню выключения.
4. Компьютер перезагрузится в режим восстановления работоспособности Windows. Перейдите в «Диагностика» -> «Дополнительные параметры» -> «Параметры загрузки» -> «Перезагрузить».
5. Windows снова перезагрузится. На экране будут отображены параметры загрузки. Нажимаем клавишу **F7 - Отключить обязательную проверку подписи драйверов.**
6. Проверка отключена до следующей перезагрузки.